

Connect battery cables for KOBRA
Připojení bateriových kabelů pro KOBRA
Pripojte káble batérií pre KOBRA

Step1.

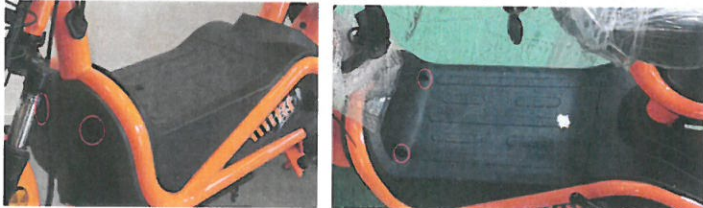
Take out this 4 screws under pedal cover.

Krok 1.

Vyndejte tyto čtyři šrouby pod krytem pedálu.

Krok 1.

Vytiahnite tieto štyri skrutky pod krytom pedálu.



Step2.

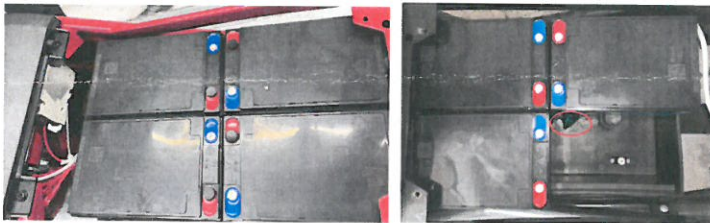
Screws for the connection cables are under battery.(see photo2)

Krok 2.

Šrouby pro připojovací kabely jsou pod baterií. (viz foto2)

Krok 2.

Krutky spojovacích káblov sú pod batériou. (pozri foto2)



Step3.

Connect the battery (look the wires on the picture below) and make the switch ON.

Krok 3.

Připojte baterii (podívejte se na drát na obrázku 1) přepněte vypínač do polohy ON

Krok 3.

Pripojte batériu (pozrite sa na drôty na obrázku nižšie) a zapnite vypínač do polohy ON

